



الجزء الأول: (12 نقطة)

التمرين الأول: (06 نقاط)

أدى حادث مرور تعرّض له سعيد إلى قطع في الجزء العلويّ للنّخاع الشوكي (على مستوى الفقرة الصدريّة T4) فترتّب عن ذلك شلل في أطرافه السفليّة (عدم قدرته على القيام بالحركات الإراديّة).
التعليمات:

بالاستعانة بالوثيقة (أ) المقدّمة ومكتسباتك:

(1) سمّ البيانات المرقّمة.

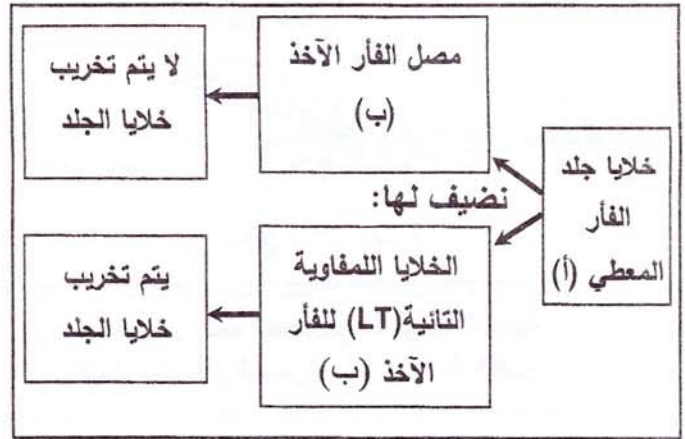
(2) حدّد دور العناصر (الأعضاء) المشاركة في الحركة المذكورة أعلاه.

التمرين الثاني: (06 نقاط)

أصيب فريد بحروق جلدية بليغة، فتطلّب وضعه الصحيّ نقل قطعة جلدية من شخص آخر، ولكن بعد أيام ظهرت عليه مضاعفات موضعية، ومن أجل معرفة سبب المضاعفات قُمنّا بتجارب على فئران كما هو مبين في الوثائق التالية:

النتائج	تجارب زرع الجلد	
رفض الطعم بعد 10 إلى 12 يوم	(أ)	زرع أول للجلد
رفض الطعم بعد 02 إلى 03 أيام	(ب)	زرع ثان للجلد
لا يتم رفض الطعم	(ج)	زرع طعم ذاتي

الوثيقة 02



الوثيقة 01

التعليمات: بالاستعانة بالوثيقة 01 والوثيقة 02 المقدّمة ومكتسباتك:

(1) بيّن المسؤول عن رفض الطعم.

(2) أ/ فسّر النتائج التجريبية.

ب/ استنتج شروط نجاح نقل الطعوم.

الجزء الثاني: (08 نقاط)

وضعية إدماج:

لاحظت الأم على ابنها أحمد أعراضًا تتمثل في التعب الشديد والتخافة، رغم أنه يتناول راتبًا غذائيًا متوازنًا. بصفتك تلميذ في قسم السنة الرابعة من التعليم المتوسط، أردت مساعدة الأم في تفسير هذه الأعراض انطلاقًا من التحاليل والفحوصات التي تم إجراؤها.

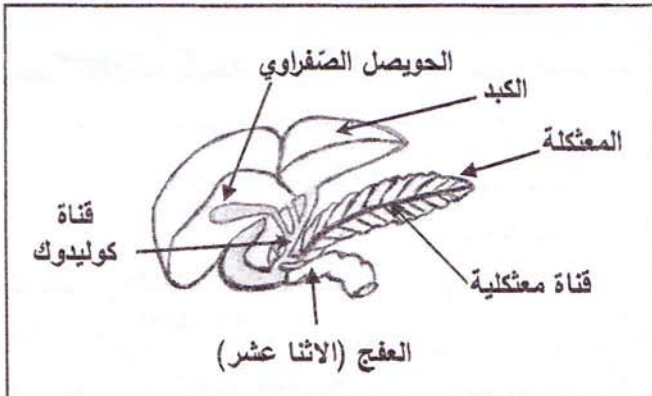
الأسناد:

أحمد	شخص عادي	كمية المغذيات
0.6 g/l	1 g/l	سكر العنب (غلوكوز)
0.5 g/l	0.8 g/l	أحماض أمينية
0.35 g/l	من 0.45 g/l إلى 1.75 g/l	أحماض دسمة

الوثيقة 2: تبين كمية المغذيات في الدم.

أحمد	شخص عادي	مكونات الدم
15300 كرية في 1mm ³ من الدم	7000 كرية في 1mm ³ من الدم	عدد الكريات الدموية البيضاء
3 ملايين كرية في 1mm ³ من الدم	5 ملايين كرية في 1mm ³ من الدم	عدد الكريات الدموية الحمراء
7 g/dl	14 g/dl	كمية الهيموغلوبين (HB)

الوثيقة 1: تبين نتائج تحليل الدم.



الوثيقة 4: رسم تخطيطي للقنوات الكبدية والبنكرياسية والصفراوية في حالة عادية.

أظهرت عملية الفحص النسيجي (Biopsie) لقطعة من بنكرياس أحمد، وجود خلايا سرطانية تسببت في انسداد القنوات البنكرياسية (المعكلية) الناقلة للعصارة الهاضمة.

الوثيقة 3: التقرير الطبي للفحص النسيجي لخرعة (قطعة) بنكرياسية لأحمد.

التعليمات: بالاعتماد على السياق، الوثائق ومكتسباتك القبلية:

(1) بين سبب معاناة أحمد.

(2) فسّر:

- التعب الشديد الذي يعاني منه أحمد.

- ارتفاع عدد الكريات الدموية البيضاء عند أحمد.

(3) قدم نصيحتين للتخفيف من معاناة أحمد.

الإجابة النموذجية لموضوع امتحان شهادة التعليم المتوسط دورة: 2022

المدة: ساعة ونصف

اختبار مادة: علوم الطبيعة والحياة

العلامة		عناصر الإجابة
المجموع	مجزأة	
2.5	5×0.5	<p>الجزء الأول: (12 نقطة)</p> <p>التمرين الأول: (06 نقاط)</p> <p>(1) تسمية البيانات:</p> <p>1 - قشرة المخ.</p> <p>2 - السطح المحرك (سطح الحركة الإرادية أو المركز الحركي أو الساحة الحركية).</p> <p>3 - اللخاع الشوكي.</p> <p>4 - ليف عصبي حركي.</p> <p>5 - العضلة.</p> <p>ملحوظة: إذا ذكر التلميذ اسم العضو بدوره فقط لا يحتسب لأن طلب منه اسم العضو وليس دوره وهذا تقيدا بالتعليمية.</p> <p>(2) تحديد دور العناصر (الأعضاء):</p> <p>دور السطح المحرك: تتولد على مستواه رسالة عصبية حركية (يصدر أمر بالحركة).</p> <p>دور الليف العصبي الحركي: نقل الرسالة العصبية الحركية أو ناقل حركي.</p> <p>دور العضلة: تستجيب (تنفذ الأمر فتحدث الحركة).</p> <p>دور اللخاع الشوكي: حلقة وصل (وسيط) بين المخ والعضلات (عبره تمر الرسالة العصبية).</p>
03.5	3×1 0.5	<p>التمرين الثاني: (06 نقاط)</p> <p>(1) تبيين المسؤول عن رفض الطعم:</p> <p>- لم يتم تخريب الطعم (رفض الطعم) عند إضافة المصل فالأجسام المضادة الموجودة فيه ليست هي <u>المسؤولة عن رفض الطعم وتخريبه.</u></p> <p>- يتم تخريب الطعم عند إضافة <u>الخلايا للمقاومة الثانية فهذه الأخيرة هي المسؤولة عن رفض الطعم.</u></p> <p>تقبل الإجابة التالية:</p> <p>- <u>الاستجابة المناعية النوعية ذات الوساطة الخلطية ليست هي المسؤولة عن رفض وتخریب الطعم.</u></p> <p>- <u>الاستجابة المناعية النوعية ذات الوساطة الخلوية هي المسؤولة عن رفض وتخریب الطعم.</u></p>

شبكة تقويم وضعية إدماج

العلامات	المؤشرات		المعايير	التعليقات
	مجزأة	المجموع		
2.5 ن	0.5 ن	مؤ1: يبين سبب المعاناة (يحترم التعليم).	الوجاهة	التعليمة 01
	0.25 ن	مؤ1: يستعمل الوثيقتين 3 و4 ومكتسباته حول عمل الإنزيمات.	الاستعمال النليم	
	0.25 ن	مؤ2: يستعمل المصطلحات العلمية الدقيقة.	أدوات المادة	
	2×0.25 ن	✓ سبب المعاناة هو انسداد القنوات البنكرياسية بالأورام السرطانية.	الانسجام	
2×0.25 ن	✓ نقص كمية العصارة المعنكية التي تحتوي على إنزيمات متخصصة في الهضم.			
2×0.25 ن	✓ عدم تفكيك الأغذية في المعى النقيق ونقص الامتصاص المعوي.			
03 نقاط	0.5 ن	مؤ: يفسر الأعراض التي ظهرت على أحمد.	الوجاهة	التعليمة 02
	0.25 ن	مؤ1: يستعمل الوثيقة رقم 1 و2 ومكتسباته.	استعمال أدوات المادة	
	0.25 ن	مؤ2: يستعمل المصطلحات العلمية الدقيقة.		
	6×0.25 ن	- التعب الشديد: ✓ نقص في المغذيات (الوثيقة 2) ✓ نقص كمية الهيموغلوبين وعدد الكريات الحمراء (الوثيقة 1) وبالتالي نقص ثنائي الأوكسجين الذي يصل إلى الخلية. ✓ نقص التنفس الخلوي (نقص الأوكسدة الخلوية) وبالتالي نقص الطاقة المنتجة. - ارتفاع عدد الكريات البيضاء: يرجع إلى حدوث استجابة مناعية نوعية خلوية ضد الخلايا السرطانية (مولد الضد).	الانسجام	
02 نقاط	0.25 ن	مؤ: احترام التعليم (تقديم نصيحتين).	الوجاهة	التعليمة 03
	0.25 ن	مؤ: تنصّب النّصائح في إطار الوضعية.		
	0.5 ن	مؤ: استعمال الوثيقة 3 و4.	استعمال أدوات المادة	
	0.5 ن	✓ أخذ الإنزيمات المعنكية على شكل أقراص (دواء) باستشارة الطبيب. ✓ اتباع حمية غذائية خاصة فقيرة من الدهون. ملحوظة: تقبل إجابات أخرى. - زرع بنكرياس آخر. - حقن سائل مغذي. - تجنب الأغذية الدهنية. استئصال الورم بعملية جراحية خاصة إذا اكتشف مبكرا.	الانسجام	
0.5 نقطة	0.5 ن	مقرونية الخط، تجنب الشطب، ترتيب عناصر الإجابة.	الإتقان	

		(1) تبين المسؤول عن رفض الطعم:
01	01	- لم يتم تخريب الطعم (رفض الطعم) عند إضافة المصل للأجسام المضادة الموجودة فيه ليست هي المسؤولة عن رفض الطعم وتخريبه.
02	01	- يتم تخريب الطعم عند إضافة الخلايا المفاوية الثانية فهذه الأخيرة هي المسؤولة عن رفض الطعم. تقبل الإجابة التالية: - الاستجابة المناعية النوعية ذات الوساطة الخلوية ليست هي المسؤولة عن رفض وتخریب الطعم. - الاستجابة المناعية النوعية ذات الوساطة الخلوية هي المسؤولة عن رفض وتخریب الطعم.

صفحة 1 من 3

تابع للإجابة النموذجية لموضوع امتحان شهادة التعليم المتوسط دورة: 2022

المدة: ساعة ونصف

اختبار مادة: علوم الطبيعة والحياة

		(2) / تفسير النتائج التجريبية الوثيقة 02:
01	01	<u>التجربة الأولى:</u> تم رفض الطعم بعد 10 إلى 12 يوم لبطني الاستجابة المناعية النوعية ذات الوساطة الخلوية في الثماس الأول مع الطعم (مولد الضد).
03	01	<u>التجربة الثانية:</u> في الثماس الثاني مع نفس مولد الضد (نفس الطعم) تم رفض الطعم بعد 02 إلى 03 أيام لأن الاستجابة المناعية سريعة لوجود الذاكرة المناعية.
	01	<u>التجربة الثالثة:</u> تم قبول الطعم لأنه طعم ذاتي (من الفأر إلى نفسه). تقبل التفسيرات التالية: - كانت الاستجابة المناعية بطيئة في الزرع الأول لأنه لم يتم التعرف على مولد الضد من قبل. - كانت الاستجابة المناعية سريعة في الزرع الثاني بسبب تشكل الذاكرة المناعية (تعرّف عليه من قبل). - لم يرفض الطعم في الحالة الثالثة لأن الطعم من الذات (توافق نسيجي أو توافق في محددات الذات). ب/ شروط نجاح نقل الطعم: أن يكون هناك توافق نسيجي بين الآخذ والمعطي تقبل الإجابة: طعم ذاتي، طعم متماثل (توأم حقيقي)، طعم متشابه (القرابة العائلية، الأب والأم بنسبة كبيرة تم نقل نسبة القبول كلما ابتعدنا).
01	01	